



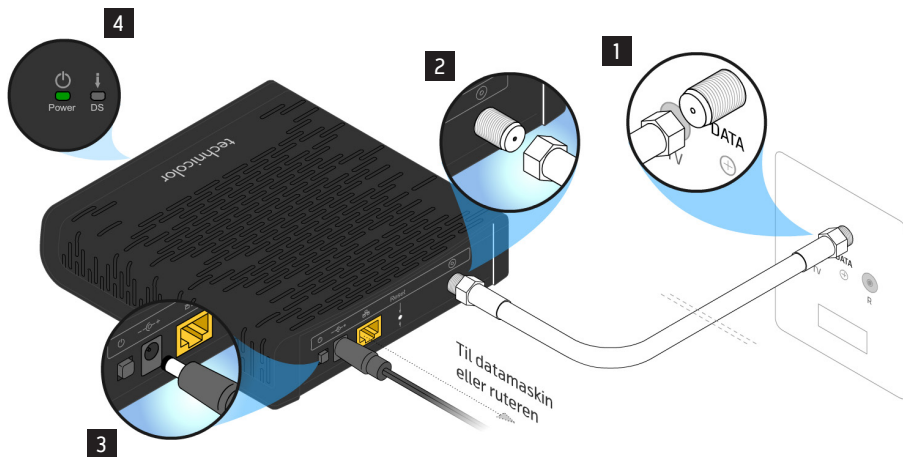
Slik kobler du opp bredbånd fra Canal Digital Kabel TV med et kabel-TV-modem

1

Først: slik kobler du opp ditt modem

- 1 Pakk ut den vedlagte coax-kabelen. Skru den ene enden fast til veggkontakten som er merket **DATA**.
- 2 Skru den andre enden av coax-kabelen fast til samme type kontakt på baksiden av modemet.
- 3 Koble til strømforsyningen på modemet og trykk på Av/På-knappen på baksiden.
- 4 Lampen merket **Power** skal nå lyse grønt. Når modemet er i bruk vil også de andre lampene lyse/blinke.

Merk: Dersom du ikke skal benytte en ruter, kan du koble den gule kontakten på modemet direkte til en ethernet-kontakt på din datamaskin med den medfølgende kabelen med blå plugg.



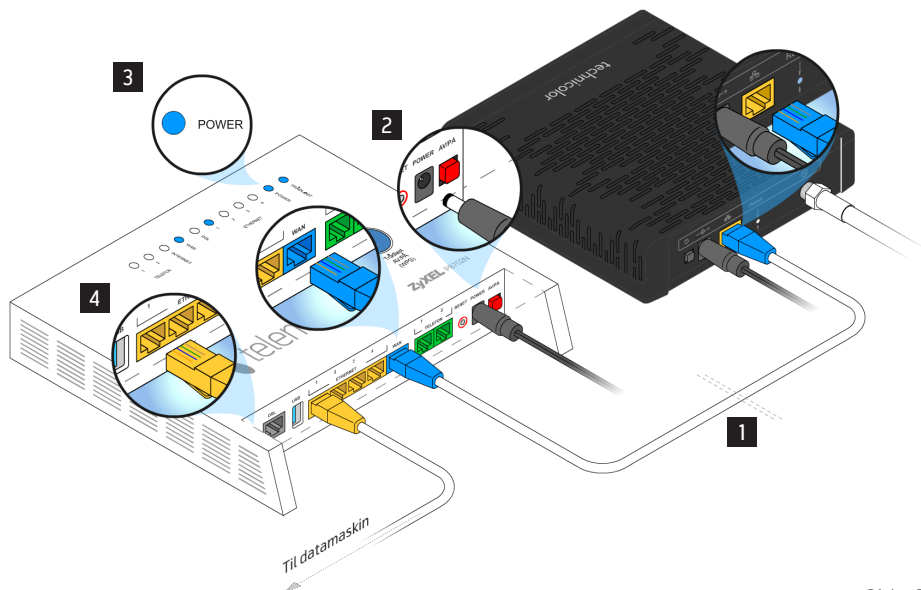
2

Dersom du har trådløs bredbåndsrouter fra Canal Digital Kabel TV kobler du den til modemmet slik:

Vi forutsetter her at du alt har koblet opp modemmet slik som beskrevet på forrige side:

- 1 Koble den ene enden av den vedlagte kabelen med blå plugger til den blå kontakten på ruterer og den andre enden til den gule kontakten på modemmet.
 - 2 Koble til strømforsyningen på ruterer. Trykk deretter på den røde knappen på baksiden av ruterer.
 - 3 Vent til lampen merket **POWER** lyser stabilt på ruterer før du går videre. Når modemmet er i bruk vil også de andre lampene lyse/blinke.
 - 4 Koble din datamaskin til en av de gule kontaktene på ruterer med kabelen med gule plugger som fulgte med ruterer. Du kan også gjøre dette trådløst.
- * **OBS:** Se detaljert veiledning for ruterer for hvordan du gjør dette trådløst. Denne veiledningen ligger også på Canal Digital's web-sider. Se link på baksiden av denne veiledningen.

Merk: Dersom du velger å bruke en annen ruterer enn den Canal Digital Kabel TV leverer må du være oppmerksom på at merking samt farger på kabler og plugger kan se annerledes ut. I tillegg vil det også kunne gjelde andre krav til innstillinger og oppsett. Sjekk din rutererleverandørs veiledning før du kobler opp.



For mer informasjon, detaljerte brukerveiledninger, råd og andre tips til oppkobling og bruk av Canal Digital Kabel TV's tjenester og produkter; se våre web-sider:

<https://kabel.canaldigital.no/Produkter/Bredband/>

Kundeservice

For å få hjelp til installering, eller hvis du har problemer med rутeren eller bredbåndsforbindelsen, kan du ringe kundeservice på telefon **06090**.

Hos Telenoreksperten kan du få eksperthjelp utover det kundeservice kan hjelpe deg med.

Dette gjelder for eksempel tilkobling til trådløst nettverk, installasjon av ekstrautstyr med mer.

Telenoreksperten kan nås på telefon **820 90 100**.
OBS: pris per minutt.