

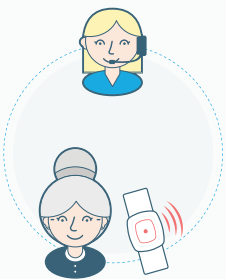
Om tjenesten

Tryggi er en digital tjeneste som er koblet til trygghetsalarmen.



Last ned Tryggi

Velg kommune og Logg inn i ID-porten med BankID eller Buypass ID.



Tilkoblingstest

For å være sikker på at Tryggi fungerer og er tilkoblet bør brukeren av trygghetsalarmen utløse en alarm. Vaktsenteret vil varsle deg med en gang testen er utført.

Kom i gang for pårørende

Tryggi – slik kommer du i gang

Tryggi er en app for pårørende til eldre eller andre med digital trygghetsalarm. Appen er knyttet opp mot trygghetsalarmen og røykvarsleren og sjekker at utstyret til enhver tid er tilkoblet. Ved utløst alarm vil du få push-varslere i appen etter at responscenteret har mottatt alarm og vurdert tiltak. Tryggi bidrar til økt trygghet og mer frihet for deg og den du er glad i.

Trygg og enkel i bruk

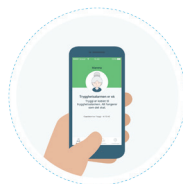
Sikkerheten er godt ivaretatt i Tryggi. Du må være registrert som pårørende i en kommune som tilbyr tjenesten for å kunne benytte den. Brukeren av trygghetsalarmen må også gi sitt samtykke til at appen tas i bruk. Dersom dere ikke har mottatt samtykkeskjema, ta kontakt med kommunen.

Slik kommer du i gang

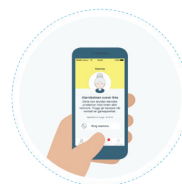
1. Last ned appen i Google Play eller Apple App Store.
2. Åpne Tryggi og gå gjennom stegene med informasjon om tjenesten.
3. Velg kommune.
4. Logg inn i ID-porten med BankID eller Buypass ID.
5. Nå skal navnet på den du er pårørende til, komme automatisk opp i appen. Du kan se status i appen og personifisere med bilde til en (eller flere) brukere. Dermed er din Tryggi klar til bruk.

Vi anbefaler deg å ta en manuell tilkoblingstest for å være sikker på at Tryggi er tilkoblet og fungerer. Dette gjøres ved at brukeren av trygghetsalarm utløser trygghetsalarmen og snakker med responscenteret gjennom alarmboksen. Brukeren forklarer at de ønsker å teste Tryggi, slik at responscenteret sender en testmelding som pårørende får i mobilappen. Tryggi settes automatisk i OK status (grønn) cirka 10 min etter at testen er utført.

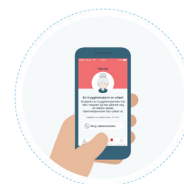
Slik fungerer Tryggi



Grønn farge indikerer at alt fungerer som det skal.



Gul farge indikerer tilkoblingsfeil.



Rød farge indikerer utløst alarm.

Du blir varslet etter at responscenteret har behandlet alarmen og får en statusmelding i appen.