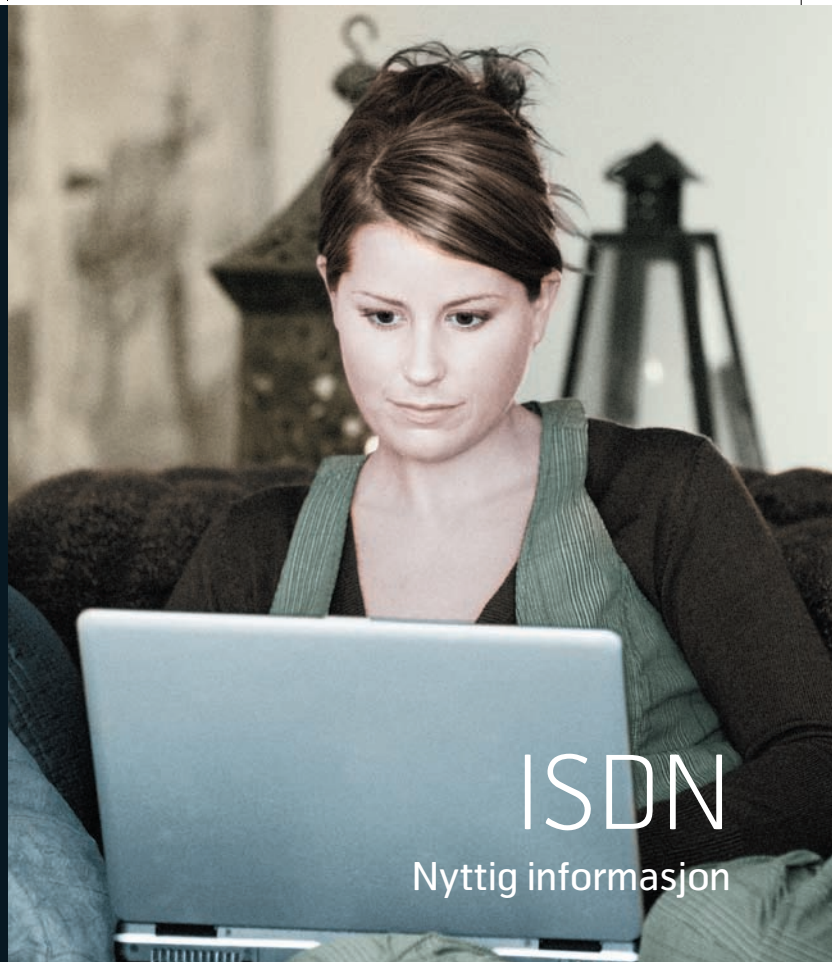


Kontakt oss

Telefon **05000** mandag-fredag kl. 0800-2000
www.telenor.no/privat



DDB Studio • 08/2007 • opplag 25000 • Foto: Massimo Leardini • N9544354



ISDN
Nyttig informasjon



To telefonlinjer – mange muligheter!

Velkommen som ISDN-kunde

Du har nå to telefonlinjer. Den ene kan du eksempelvis bruke til å snakke i telefonen, den andre til Internett. Linjene kan brukes samtidig.

Velger du å bruke begge linjene til Internett, oppnår du dobbel hastighet. Mer om dette, og annen viktig informasjon, finner du i denne brukerveiledningen. Siste nytt fra Telenor finner du på www.telenor.no

Innhold

Monter ISDN selv	3
Montør hjem	5
Viktig informasjon	6
Din egen private side	7
Internett via ISDN	8
Mange muligheter med ISDN	10
ISDN og hjemmekontor	12

Kontakt oss

Telefon **05000** mandag–fredag kl 0800–2000
www.telenor.no/privat



Monter ISDN selv

ISDN-pakken

Pakken inneholder det du trenger for å installere ISDN selv:

- En ISDN-boks og to skruer
- En telefonledning og en strømledning som skal knytte ISDN-boksen til eksisterende telefon- og strømuttak
- En overgangskontakt fra gammel til ny kontakt

På ISDN-boksen er det to uttak. Her kan du koble til ISDN-telefon eller annet ISDN-utstyr.

Telefonkontakter

Hvis du trenger flere uttak enn de to som finnes på ISDN-boksen, har du to muligheter:

1. Du kan kjøpe en splittkontakt for flere uttak som settes direkte i ISDN-boksen.
2. Du kan trekke egne ledninger fra ISDN-boksen til andre kontakter. Vi anbefaler at du kjøper en gjør-det-selv pakke hos din Telenor-forhandler eller bestiller en montør til å trekke ledningene.

Eksisterende telefoner og kontakter

Telefoner og kontakter du har i boligen fra før, vil ikke fungere når du har installert ISDN. Ønsker du at kontaktene skal fungere, bør du ta kontakt med en fagkyndig montør. For priser og avtale-tid, kontakt kundeservice. Dersom du ønsker å benytte analoge telefoner (i stedet for ISDN-telefoner) på kontaktene, vil du trenge en adapter. Dette får du kjøpt hos en Telenor-forhandler.



Montør hjem

Det er en fordel å bestemme seg for følgende før montøren kommer:

1. Plassering av ISDN-boksen

ISDN-boksen kobles til en telefonkontakt og en strømkontakt (220V). Vil du ha ISDN-boksen et sted hvor det ikke er telefonkontakt fra før, vær da oppmerksom på at dette ikke er inkludert i montørisen.

2. Benytte analog telefon?

Montøren kan koble eksisterende analoge telefonkontakter til en adapter. Adapteren må være tilknyttet en strømkontakt (220V).

3. Ekstra ISDN-kontakter?

Finn ut om du trenger flere kontakter enn det er uttak til på ISDN-boksen, og hvor du vil ha dem. Det er en stor fordel om du vet hvor du vil ha ledningen trukket, samt rydder plass før montøren kommer.

NB: Installasjon av ekstra telefonkontakter og utstyr er ikke inkludert i etableringsprisen for ISDN.

Viktig informasjon

Strømbrudd

ISDN-boksen krever strøm, og ved strømstans vil ISDN-telefonene bare fungere hvis telefonen har nødstrøms-funksjon og er satt i nødstrømsmodus, se brukerveiledningen for din ISDN-telefon.

Analoge telefoner som er koblet til en adapter vil ikke fungere da adapteren også er avhengig av strøm.

Alarm

Har du alarm tilknyttet telefonlinjen, må du i de fleste tilfeller koble alarmen til en adapter.

Vær oppmerksom på at alarmer og adaptere krever strøm. Sjekk med ditt alarmselskap hva som må gjøres for at din alarm skal fungere ved strømbrudd.

Din egen private side på telenor.no/telefoni

På ditt eget private område har du full oversikt over abonnementet ditt. Du kan se fakturaene dine, hvor mye du har ringt for siden sist, og hvilken tjenester du bruker. Du kan også bestille og avbestille tjenester.



Internett via ISDN

Komplett sikkerhetspakke Inkludert

Som Online Internett-kunde hos oss skal du ha trygge og gode opplevelser på Internett. Alle våre Online-abonnement inkluderer komplett sikkerhetspakke fra Norton Internet Security med anti-virus og brannmur. Inkludert er også Kidsurf barnefilter som gir barn begrenset adgang til Internett.

Med Online Basis får du tilgang til de grunnleggende Internett-tjenestene. Ønsker du et utvidet spekter av tjenester med fokus på sikker surfing får du dette med Online Pluss. Online Pluss er spesielt godt egnet for familier med barn.

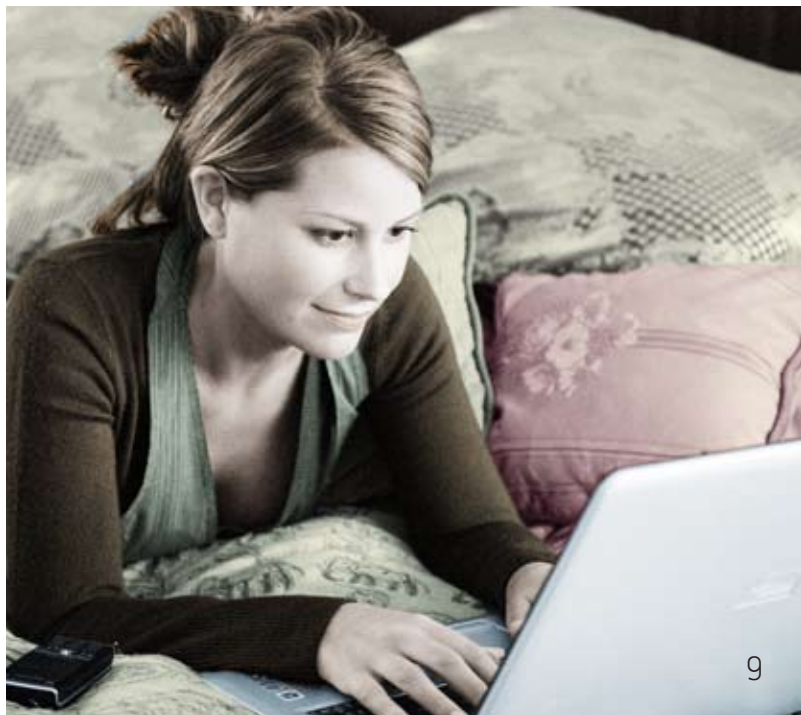
Online Oppkobling - Velg hastighet!

Alle som kobler seg til Internett via telefonlinjen må ha et oppkoblingsprogram på PC-en hvor bl.a. oppkoblingsnummeret til Internett-leverandøren ligger lagret.

På en datalinje oppnår man en hastighet på 64 Kb/s. Med Online oppkobling doubles hastigheten til 128 Kb/s ved å bruke begge telefonlinjene mot Internett.

Online 150 - for storsurferen!

Dette er abonnementet for deg som surfer gjennomsnittlig 3 timer eller mer pr. dag. Du betaler en fast månedspris og får 150 timers surfetid til disposisjon hver måned. Overskrides de 150 timene, er prisen fortsatt så lav som 9,5 øre pr. minutt resten av måneden. Online 150 forutsetter ISDN-linje.



Mange muligheter med ISDN

Tjenester

Med ISDN kan du enkelt bruke Telenors tjenester. I tillegg ligger det tjenester i selve telefonen.

Eksempler: tilbakering, tre på linjen, veksling, parkering og overføring av samtaler. Sjekk brukerveiledningen for din telefon.

Mer om Telenors tjenester finner du på www.telenor.no

Eget telefonnummer til hvert familiemedlem

I tillegg til de to linjene og to telefonnumrene du får med ISDN, kan du få opptil åtte telefonnumre ekstra.

Eksempel:

Ha en egen telefon med eget telefonnummer på gutte- eller jenterommet. På hjemmekontoret kan du ha et eget telefonnummer, og i stuen kan det ringe på det tredje nummeret; familiens felles telefonnummer.

Individuell ringelyd til hvert familiemedlem

På enkelte ISDN-telefoner kan du også velge egne ringelyder på hvert telefonnummer, slik at du hører hvem samtalen er til. Sjekk brukerveiledningen for telefonen din.

Egen telefonsvarer til hvert familiemedlem

Du kan ha vår enkle telefonsvarer, PersonSvar, på så mange telefonnumre du ønsker. PersonSvar ligger i telenettet. – du trenger ikke kjøpe noe nytt utstyr.

God kontroll med telefonkostnadene

Fakturaen du får, vil gi deg god oversikt over telefonkostnader for hvert telefonnummer. Velger du å aktivere forskjellige telefonnumre på forskjellige telefoner, vil du lett kunne holde kontroll med bruken av hver enkelt telefon.

Fullt utbytte med en ISDN-telefon

For å få fullt utbytte av ISDN-abonnementet ditt trenger du én eller flere ISDN-telefoner og et ISDN-kort til din pc. Med ISDN-kortet kan du få Internett med opptil 128 kbit/s hastighet.

Du kan fortsatt bruke din analoge telefon, men det forutsetter at telefonen er tilkoblet en adapter. Merk at du med en analog telefon ikke får benyttet deg av alle mulighetene som ligger i ISDN-abonnementet.

ISDN og hjemmekontor

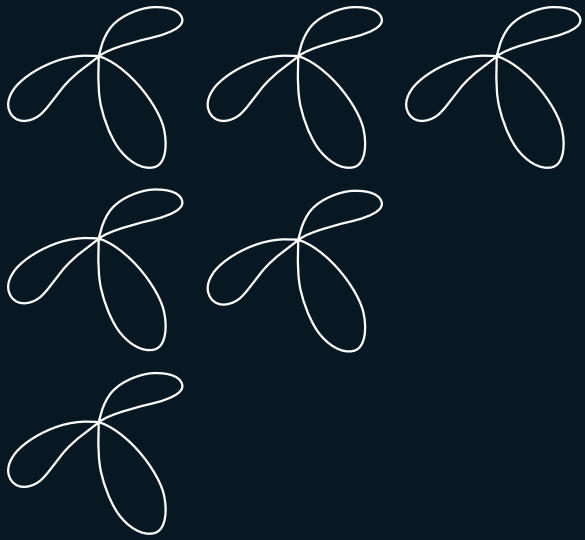
Hjemmekontoret gir deg mulighet til å jobbe mer fleksibelt. Behovene varierer, derfor har vi mange ulike løsninger. Kontakt kundeservice eller en Telenor-forhandler hvis du trenger hjelp til å finne en god løsning som passer deg.

Skille mellom jobb og privat

Du kan lett skille privat- og jobbtelefoner. Velger du et eget telefonnummer til hjemmekontoret, kan du også aktivere telefonen til å ringe med forskjellige lyder på jobb- og privatnummer.

Delt regning

Du kan velge å dele fakturaen for ISDN-abonnementet ditt, slik at jobbrelatert tale og dataforbruk faktureres arbeidsgiver, og privatforbruket faktureres deg.



Telenor tar forbehold om eventuelle endringer eller trykkfeil.